

GEZ

KARTA ADRESOWA ZABYTKU NIERUCHOMEGO

3. Miejscowość

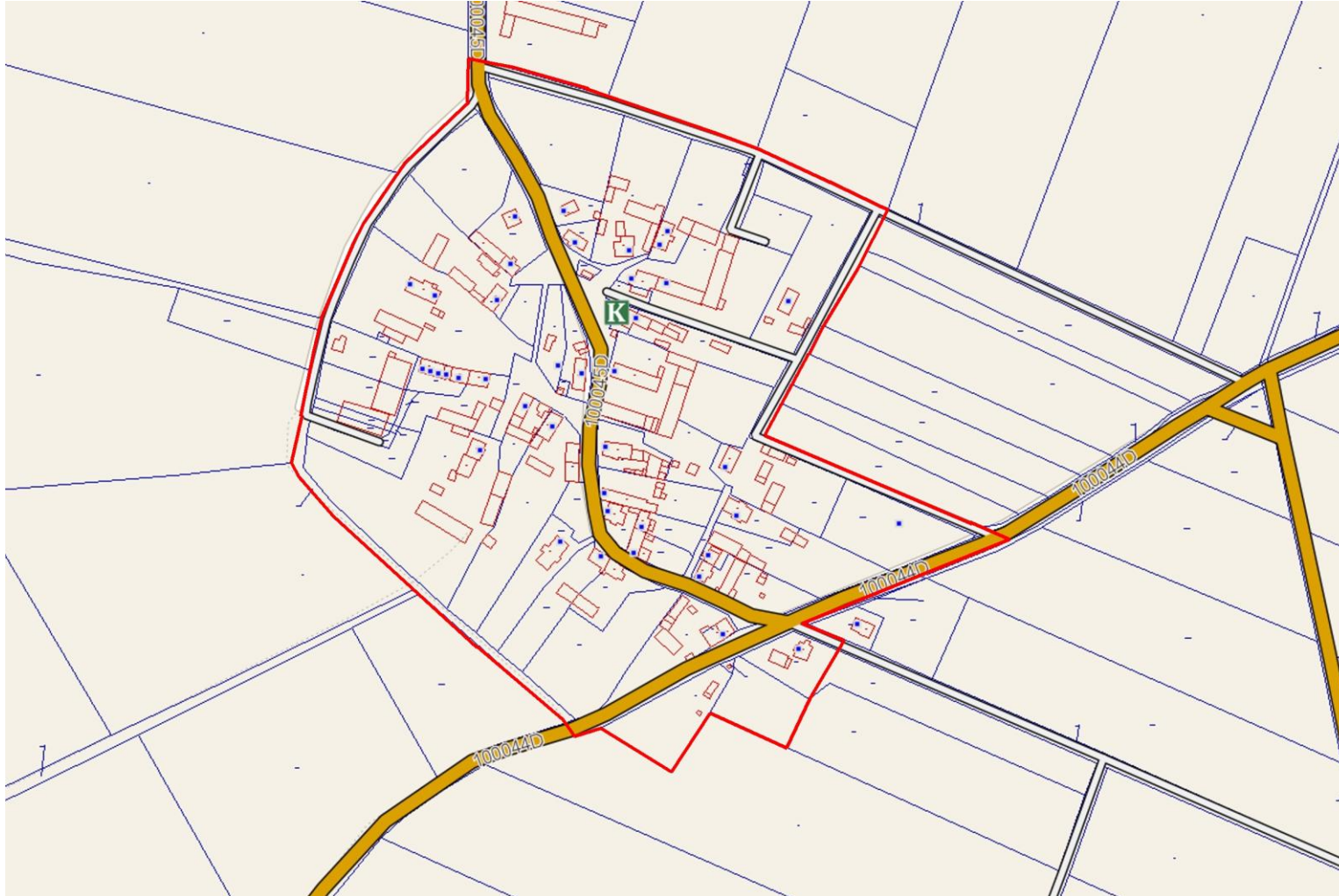
Słone

1. Nazwa

Historyczny układ ruralistyczny

2. Czas powstania

8. Fotografia z opisem wskazującym orientację albo mapa z zaznaczonym stanowiskiem archeologicznym



4. Adres

Słone
67-231 Słone

5. Przynależność administracyjna

województwo: **dolnośląskie**

powiat: **głogowski**

gmina: **Żukowice**

6. Formy ochrony

plan zagospodarowania przestrzennego
uchwała nr XXXIV/279/2014
z dnia 11.09.2014r.

7. Opracowanie karty (autor, data i podpis)

Katarzyna Fronczek
Rafał Koj