

GEZ

KARTA ADRESOWA ZABYTKU NIERUCHOMEGO

3. Miejscowość

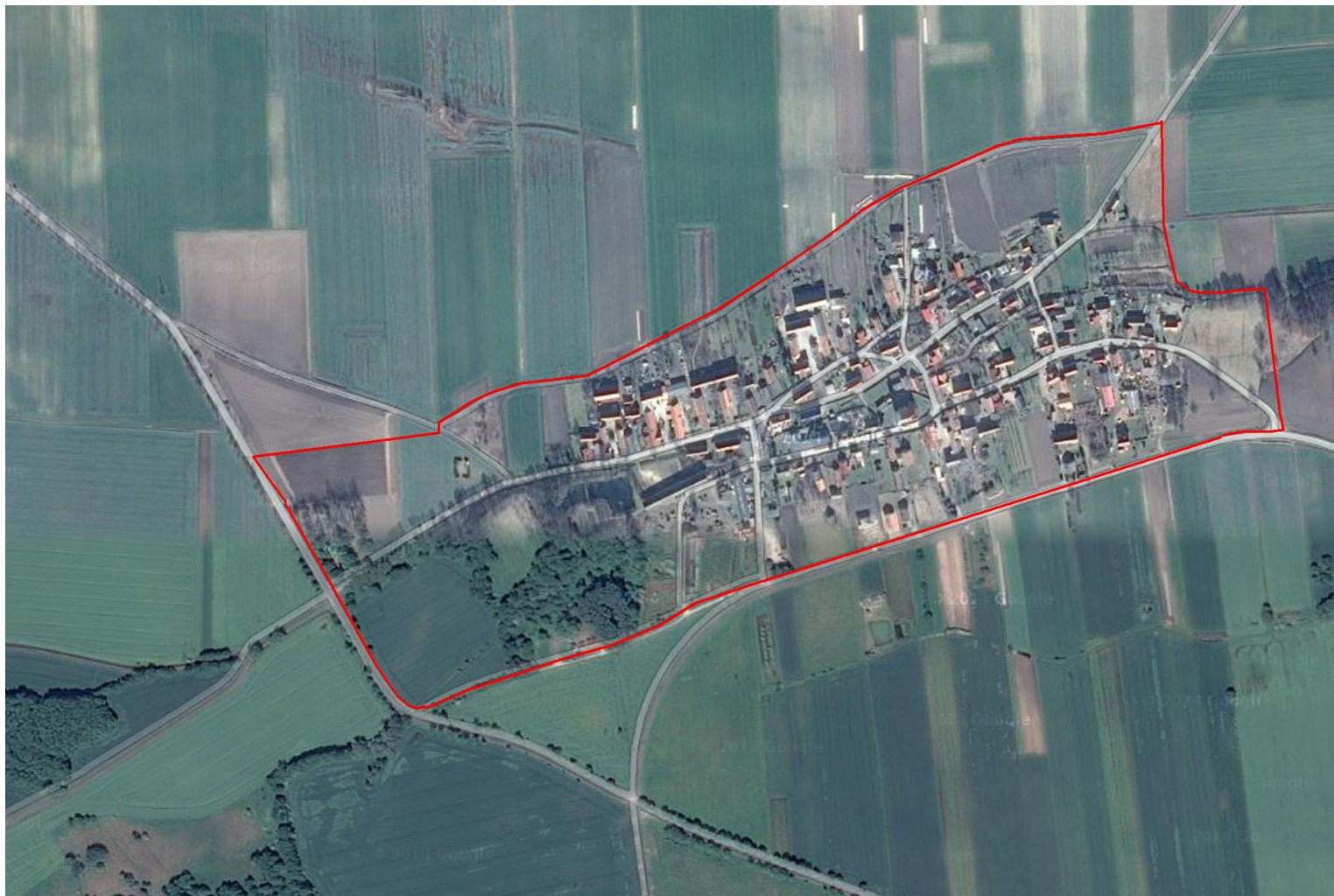
Kromolin

1. Nazwa

Historyczny układ ruralistyczny

2. Czas powstania

8. Fotografia z opisem wskazującym orientację albo mapa z zaznaczonym stanowiskiem archeologicznym



4. Adres

Kromolin
67-231 Kromolin

5. Przynależność administracyjna

województwo: **dolnośląskie**

powiat: **głogowski**

gmina: **Żukowice**

6. Formy ochrony

plan zagospodarowania przestrzennego
uchwała nr XXVI/187/202
z dnia 27.09.2002r

7. Opracowanie karty (autor, data i podpis)

Katarzyna Fronczek
Rafał Koj